

表題 『産学交流プラザ』 産学連携の促進に向け、学術研究成果の地域への還元、またその情報発信のための複合施設

産学交流プラザ

「地域と共に未来に向けて発展し続ける大学を目指す」という理念のもと、学術研究振興と社会連携の機能強化を目的にR3年新設。リージョナル・イノベーションセンター、学術研究部等で構成。



リージョナル・イノベーションセンター

本学全体の研究力向上を図るとともに、佐賀県を中心とする産業界や地域機関との連携の下、大学としての組織的な支援を強化。地域を志向した社会貢献及び研究を推進し、地域活性化の中核的拠点となることを目指す。

学術研究部（研究推進課 / 社会連携課）

学術研究推進のための科学研究費補助金や外部資金獲得、寄附受け入れ、公正な研究活動の推進に向けた研究倫理教育、各種研究センターの運営等を担当。また、自治体との連携を深め、企業等との共同研究、受託研究といった社会連携活動を推進する。

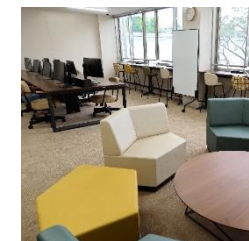
取り組み1 インフォメーションコーナー

佐賀大学の設立時からの歴史や、最新の研究を紹介するコーナー。定期的に更新される研究成果を実物展示や動画で紹介。佐賀大学の概要が分かります。



取り組み2 コワーキングスペース

起業に興味のある学生や、佐賀大学発ベンチャーによる関係者等が情報交換を行うためのスペース。スタートアップ関連セミナーが随時開催されています。



取り組み3 クリスマスイベント

産学交流プラザを知ってもらうことを目的として毎年開催している年末イベント。学生と職員が企画し、一般市民にも大学との交流の場として親しまれています。



リージョナル・イノベーションセンターHP：
<https://www.suric.saga-u.ac.jp/>