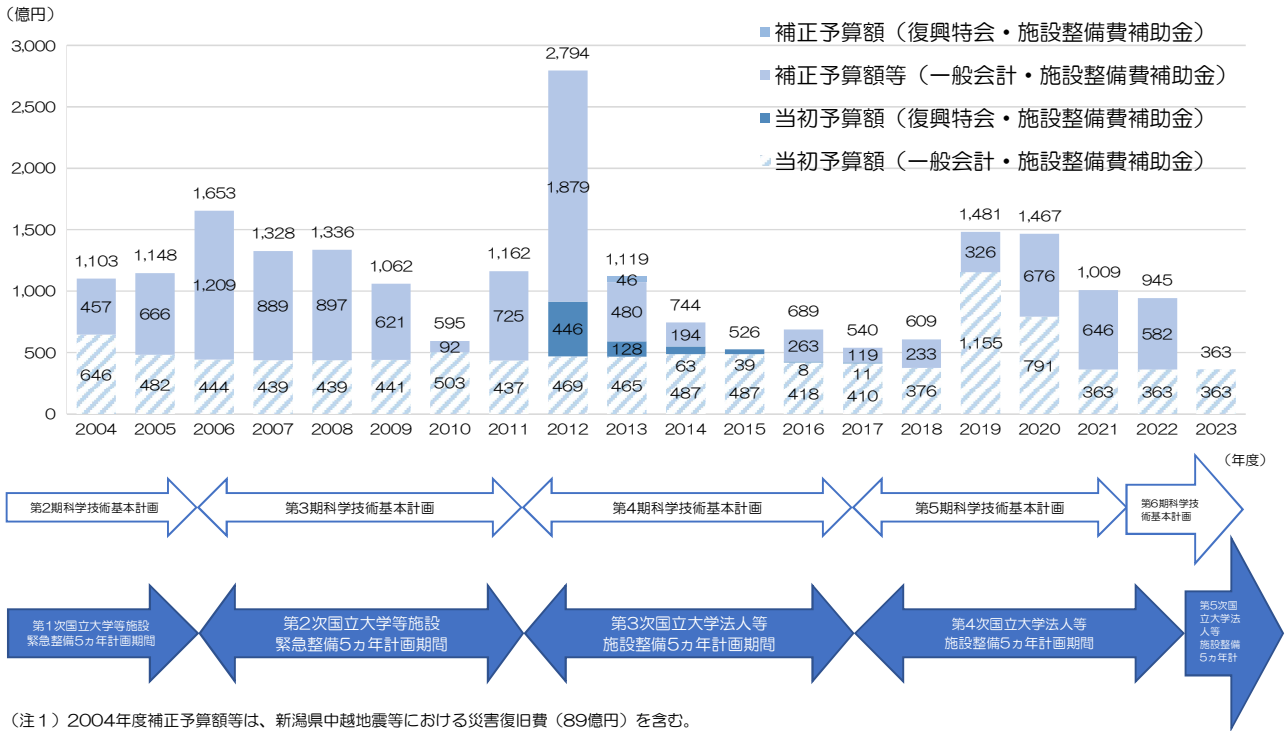


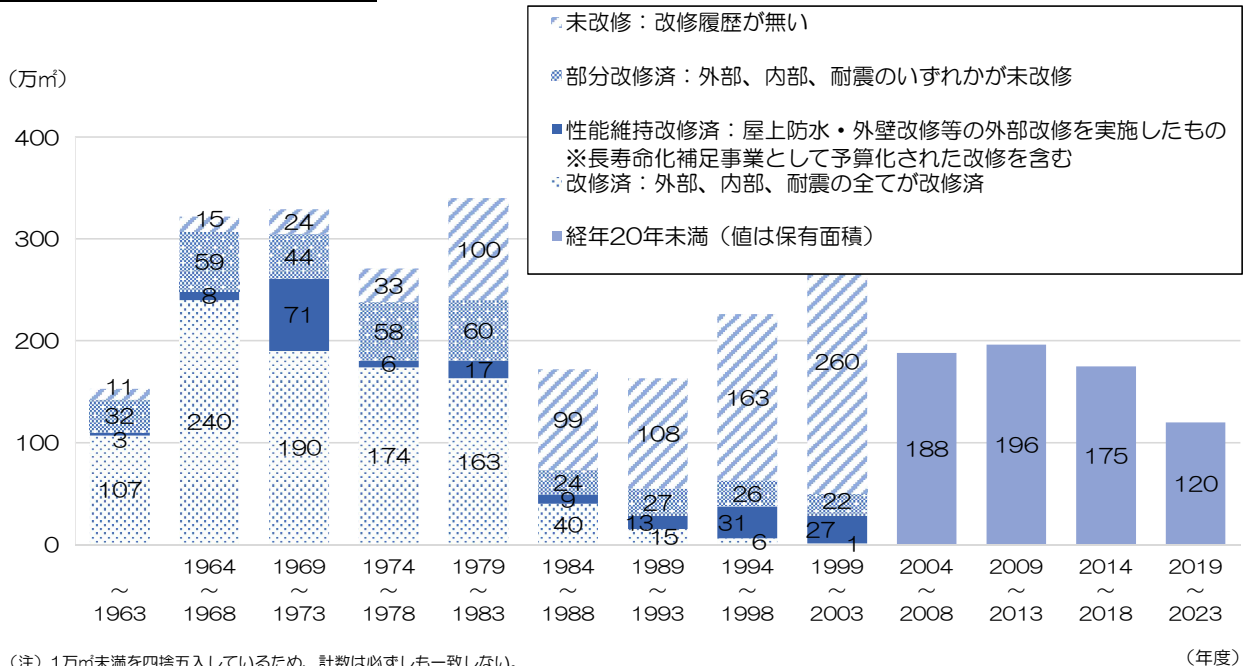
14. 施設

14-1. 国立大学法人等施設整備費予算額の推移



- (注1) 2004年度補正予算額等は、新潟県中越地震等における災害復旧費（89億円）を含む。
- (注2) 2010年度補正予算額等は、経済危機対応・地域活性化予備費使用額（41億円）を含む。
- (注3) 2011年度補正予算額等は、東日本大震災における災害復旧費（375億円）を含む。
- (注4) 2012年度補正予算額等は、2度の経済危機対応・地域活性化予備費使用額（467億円）及び補正予算額（1,412億円）の合計。
- (注5) 2016年度補正予算額等は、熊本地震復旧等予備費使用額（53億円）及び補正予算額（210億円）の合計。
- (注6) 2016年度当初予算額（財政融資資金）は、補正予算額（42億円）を含む。
- (注7) 2016年度補正予算額（210億円）は、熊本地震における災害復旧費（25億円）を含む。
- (注8) 2018年度補正予算額は、2018年7月豪雨等における災害復旧費（89億円）を含む。
- (注9) 2019年度当初予算額は、防災・減災、国土強靱化関係予算（臨時・特別の措置808億円）を含む。
- (注10) 2020年度当初予算額は、防災・減災、国土強靱化関係予算（臨時・特別の措置430億円）を含む。
- (注11) 四捨五入により合計は一致しない場合がある。
- (出典) 文部科学省「国立大学法人等施設整備費予算額の推移」（2023年4月1日現在）より国立大学協会事務局作成

14-2. 国立大学法人等施設の老朽化



- (注) 1万㎡未満を四捨五入しているため、計数は必ずしも一致しない。
- (出典) 文部科学省「国立大学法人等施設実態報告書」（2023年度）より国立大学協会事務局作成